



<b>Modell</b>	<b>GEH50R</b>
Wärmebild	
Auflösung, Pixel	640x512
NETD, mk	≤25
Objektiv, mm	50
Sehfeld, °	8.8x6.6
Vergrößerung, x	4.1~16.4
Erfassungsreichweite, m (Zielgröße: 1.7m×0.5m, P(n)=99%)	2600
Digitaler Nachtsicht-Sensor	
Auflösung, Pixel	1920x1080
Objektiv, mm	35
Sehfeld, °	9.4x7.0
Vergrößerung, x	3.8~15.2
Laser-Rangefinder	
Max. LRF-Distanz, m	1200
Messgenauigkeit, m	±1(3-100m); ±(1+L×0.25%) (100-1200m, L ist die Distanz zum Ziel)
Weitere Spezifikationen	
Auflösung, Pixel	1024x768, 2 AMOLED
Stromversorgung	Zwei 18650 Lithium-Ionen-Akkus /3.2Ah/3.7
Gewicht, g	< 960



**InfiRay Technology Co., Ltd.**

Tel: 400-998-3088

Fax: +86-535-3410604

Mail: [infiRayoutdoor@infiRay.com](mailto:infiRayoutdoor@infiRay.com)

Web: [www.infiRayoutdoor.com](http://www.infiRayoutdoor.com)



Ultra-Clear  
Ultra-Precise

# Jenseits der Klassik GEMINI SERIE »»»

**GEH50R**



InfiRay Outdoor 🔍



## ☀️ Klassisches & ergonomisches Fernglas-Design

Die Ferngläser im klassischen Design der Gemini-Serie sind für Benutzer konzipiert, die an ein herkömmliches Fernglas gewöhnt sind.



Sie sind auch ergonomisch für den Outdoor-Einsatz. Der Fokussiererring befindet sich nahe dem Daumen und der rutschfeste Griff gewährleistet eine reibungslose Bedienung und reduziert effektiv die Ermüdung bei längerem Gebrauch.

## ☀️ Austauschbare Batterie mit hoher Kapazität

Im Lieferumfang von Gemini sind zwei austauschbare, tragbare 18650-Batterien mit hoher Kapazität enthalten, die bis zu 6 Stunden halten, wenn sie vollständig aufgeladen sind.



## ☀️ Max. 2.600m Erfassung und 1200m LRF

Dank des InfiRay 640, 12µm, NETD≤25mk, 50Hz Infrarot-Chips, ermöglicht das Gemini-Fernglas eine Zielerfassung von bis zu 2.600 m. Die Gemini-Ferngläser sind außerdem mit einem LRF (Laser-Rangefinder) mit einer Reichweite von 1.200 m ausgestattet, damit der Benutzer die Entfernung zu seinem Ziel genau einschätzen kann.



## ☀️ Klare Bilder, sowohl bei Tag als auch bei Nacht

Die hochmodernen Wärmesensoren ermöglichen Gemini, Bilder sowohl bei Tag als auch bei Nacht zu liefern. Mit dem intelligenten Bildverarbeitungsalgorithmus von InfiRay bietet Gemini dem Benutzer selbst unter schwierigsten Wetterbedingungen gestochen scharfe Bilder.

Die führenden Funktionen zur Hervorhebung und Umrandung von Objekten in der Outdoor-Branche helfen dem Benutzer, Objekte schneller als je zuvor zu erkennen und umzureißen.



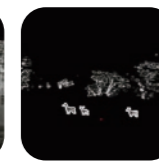
Weißglut



Schwarzglut



Rotglut



Umranden



Eisenrot

## ☀️ Zahlreiche Funktionen für die ideale Auswahl

Zu den weiteren Funktionen, über die das Gemini-Fernglas verfügt, gehören mehrere Farbpaletten, PIP-Modus, Video- und Audioaufnahme, Videowiedergabe und Verbindung mit der InfiRay Outdoor-App über WLAN. Das Gerät bietet zahlreiche Funktionen und ist daher ideal für die Jagd und die Beobachtung in Feldern, Wäldern und Bergen.

