

SOLARPANEL

DE

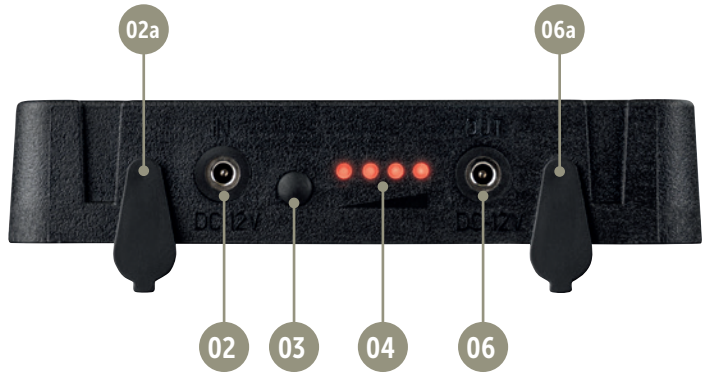
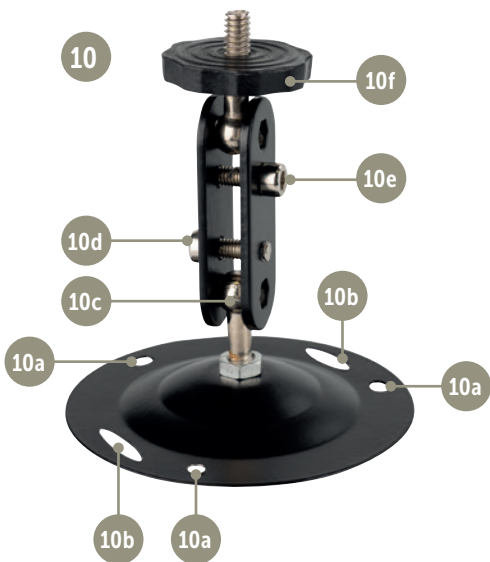
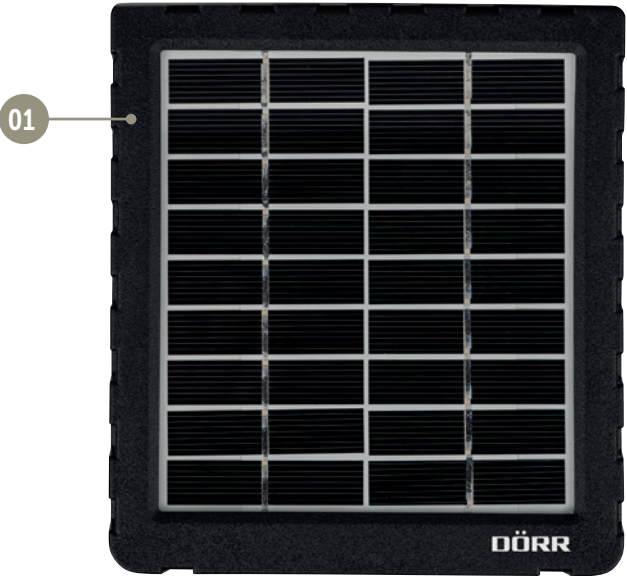
BEDIENUNGSANLEITUNG

SP-1500
12V



DE

Teilebeschreibung





VIELEN DANK, dass Sie sich für ein Qualitätsprodukt aus dem Hause DÖRR entschieden haben.

Bitte lesen Sie vor dem ersten Gebrauch die Bedienungsanleitung und die Sicherheitshinweise aufmerksam durch.

Bewahren Sie die Bedienungsanleitung zusammen mit dem Gerät für den späteren Gebrauch auf. Sollten andere Personen dieses Gerät nutzen, so stellen Sie ihnen diese Anleitung zur Verfügung. Wenn Sie das Gerät verkaufen, gehört diese Anleitung zum Gerät und muss mitgeliefert werden.

DÖRR haftet nicht bei Schäden durch unsachgemäßen Gebrauch oder bei Nichtbeachten der Bedienungsanleitung und der Sicherheitshinweise.

01 | ⚠ SICHERHEITSHINWEISE

- Das Solarpanel verfügt über ein wetterfestes Gehäuse nach Schutzklasse IP54 (staub- und spritzwassergeschützt) und ist somit für den Einsatz im Freien geeignet. Schützen Sie das Solarpanel trotzdem vor extremen Wetterbedingungen.
- Lassen Sie das Solarpanel während des Ladevorgangs nicht unbeaufsichtigt. Nach dem Ladevorgang trennen Sie das Netzteil von der Stromverbindung.
- Wird das Gerät längere Zeit nicht benutzt, empfiehlt es sich den eingebauten Akku vorher zu etwa 75% aufzuladen. Die Lagerung eines leeren oder vollständig geladenen Akkus verkürzt seine Lebensdauer.
- Werfen Sie das Solarpanel nicht ins Feuer, schließen Sie es nicht kurz und nehmen Sie es nicht auseinander - Explosionsgefahr!
- Tauchen oder werfen Sie das Solarpanel nicht ins Wasser.
- Benutzen und berühren Sie das Solarpanel und das Netzteil nicht mit nassen Händen.
- Schützen Sie das Gerät vor Stößen. Verwenden Sie das Gerät nicht, wenn es heruntergefallen ist. In diesem Fall lassen Sie es von einem qualifizierten Elektriker überprüfen bevor Sie das Gerät wieder einschalten.
- Falls das Gerät defekt oder beschädigt ist, versuchen Sie nicht, das Gerät zu zerlegen oder selbst zu reparieren - es besteht Stromschlaggefahr! Kontaktieren Sie bitte Ihren Fachhändler.
- Menschen mit physischen oder kognitiven Einschränkungen sollten das Gerät unter Anleitung und Aufsicht bedienen.
- Personen mit einem Herzschrittmacher, einem Defibrillator oder anderen elektrischen Implantaten sollten einen Mindestabstand von 30 cm einhalten, da das Gerät Magnetfelder erzeugt.
- Das Gerät ist kein Spielzeug. Halten Sie das Gerät, Zubehörteile und die Verpackungsmaterialien von Kindern und Haustieren fern, um Unfällen und Erstickung vorzubeugen.
- Schützen Sie das Gerät vor Schmutz. Reinigen Sie das Gerät nicht mit Benzin oder scharfen Reinigungsmitteln. Wir empfehlen ein fusselfreies, leicht feuchtes Mikrofasertuch um die äußeren Bauteile des Geräts zu reinigen. **Vor der Reinigung trennen Sie die Stromverbindung!**
- Bewahren Sie das Gerät an einem staubfreien, trockenen, kühlen Platz auf.
- Bitte entsorgen Sie das Gerät wenn es defekt ist oder keine Nutzung mehr geplant ist entsprechend der Elektro- und Elektronik-Altgeräte-Richtlinie WEEE. Für Rückfragen stehen Ihnen die lokalen Behörden, die für die Entsorgung zuständig sind, zur Verfügung.

02 | PRODUKTBESCHREIBUNG

Nutzen Sie das **DÖRR Solarpanel mit integriertem 1500mAh großem Li-Ion Akku** für eine **nachhaltige und erheblich verlängerte Laufzeit Ihrer SnapShot Cloud 4G Überwachungskamera** oder anderer Geräte die über einen passenden **12 Volt Anschluss** verfügen. Das fortschrittliche Solarpanel mit **2 Watt maximaler Ausgangsleistung** benötigt keine direkte Sonneneinstrahlung – auch bei trübem Wetter und im Winter produziert die Solarzelle ausreichend Energie. Einer durchgängig autarken Überwachung steht nichts mehr im Wege. Geschützt nach **IP54** trotz das Solarpanel selbst widrigen Wetterbedingungen.

Mit der mitgelieferten Halterung lässt sich das Solarpanel entweder fest verschrauben oder mit Hilfe des Befestigungsgurts montieren. Durch die beweglichen Gelenke der Halterung richten Sie das Solarpanel in Richtung Sonne aus.

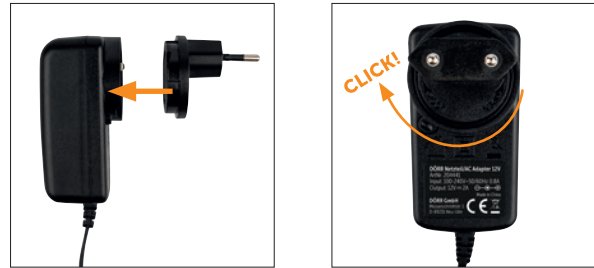
03 | TEILEBESCHREIBUNG

- 01 Solarpanel
- 02 Eingangsbuchse IN DC12V für Netzteil
 - 02a) Gummiabdeckung IN
- 03 Knopf für LED Kapazitätsanzeige
- 04 LED Lade- und Kapazitätsanzeige
- 06 Ausgangsbuchse OUT DC12V
 - 06a) Gummiabdeckung OUT
- 07 Anschlussgewinde 1/4"
- 08 Netzteil
 - 08a) Aufnahme für EU Adapter
 - 08b) Entriegelungstaste
 - 08c) Anschlussstecker
 - 08d) EU Adapter
- 09 Verbindungskabel
 - 09a) Gummischutzkappen
 - 09b) Hohlstecker
- 10 Halterung/Montierung
 - 10a) 3 Löcher für Schraubbefestigung
 - 10b) 2 Ösen für Befestigungsgurt
 - 10c) Kugelgelenk
 - 10d) Inbusschraube 1
 - 10e) Inbusschraube 2
 - 10f) Kugelkopf mit 1/4" Gewindeschraube
- 11 Befestigungsgurt
- 12 Montageset (3 Schrauben mit Dübel, Inbusschlüssel)

04 | INBETRIEBNAHME

Bitte laden Sie den eingebauten Li-Ion Akku vor dem ersten Gebrauch vollständig auf:

Setzen Sie den EU Adapter (08d) in die Aufnahme (08a) des Netzteils (08). Drehen Sie den EU Adapter (08d) im Uhrzeigersinn (Richtung LOCK) bis dieser hörbar einrastet.



Öffnen Sie die Gummiabdeckung IN (02a) am Solarpanel und stecken den Anschlussstecker des Netzteils (08c) in die der Eingangsbuchse (02). Verbinden Sie das Netzteil (08) mit einer Steckdose.

Während des Ladevorgangs blinkt die LED Lade- und Kapazitätsanzeige (04) rot. Ist das Solarpanel voll aufgeladen, leuchtet die LED Lade- und Kapazitätsanzeige (04) konstant rot.

Entfernen Sie den Anschlussstecker des Netzteils (08c) und trennen Sie die Stromverbindung. Verschließen Sie die Eingangsbuchse DC12V IN (02) wieder mit der Gummiabdeckung IN (02a).

05 | BEDIENUNG (ANWENDUNGSBEISPIEL MIT DÖRR SNAPSHOT CLOUD 4G KAMERA)

Stecken Sie die 2 Gummischutzkappen (09a) auf die beiden Hohlstecker (09b) des Verbindungskabel (09) um eine optimale Abdichtung zu gewährleisten.



Öffnen Sie die Gummiabdeckung OUT (06a) am Solarpanel. Anschließend stecken Sie das Verbindungskabel (09) in die Ausgangsbuchse DC12V OUT (06) Ihres Solarpanels und verbinden das andere Ende mit dem „Anschluss für externe Batterien“ Ihrer SnapShot Cloud 4G Kamera. Schalten Sie die Kamera wie gewohnt ein - das Solarpanel erkennt sobald ein Verbraucher angeschlossen ist und beginnt mit der Stromversorgung.

Eventuell in die SnapShot Cloud 4G Kamera eingelegte AA Batterien/Akkus brauchen beim Anschluss des Solarpanels nicht entnommen werden. Die Kamera greift automatisch auf die eingelegten Batterien zurück, sobald die externe Stromversorgung durch das Solarpanel wieder getrennt wird.

06 | MONTAGE

Schrauben Sie den Kugelkopf (10f) der Halterung (10) in das 1/4" Anschlussgewinde (07) auf der Rückseite des Solarpanels. Führen Sie den Befestigungsgurt (11) durch die beiden Ösen (10b) und ziehen ihn anschließend um ein geeignetes Objekt fest.

Alternativ nutzen Sie die Schrauben und Dübel (12) sowie die 3 Löcher zur Schraubbefestigung (10a) für eine Montage an einer Hauswand oder ähnlichem.

Zum Ausrichten des Solarpanels nutzen Sie den mitgelieferten Inbusschlüssel (12). Lösen/Fixieren Sie die Inbusschraube 1 (10d) um das Kugelgelenk auszurichten, mit Inbusschraube 2 (10e) justieren Sie den Kugelkopf.

07 | REINIGUNG UND AUFBEWAHRUNG

Reinigen Sie das Gerät nicht mit Benzin oder scharfen Reinigungsmitteln. Wir empfehlen ein fusselfreies, leicht feuchtes Mikrofasertuch um die äußeren Bauteile des Geräts zu reinigen. **Vor der Reinigung die Stromverbindung trennen!** Bewahren Sie das Gerät an einem staubfreien, trockenen, kühlen Platz auf. Das Gerät ist kein Spielzeug – bewahren Sie es für Kinder unerreichbar auf. Halten Sie das Gerät von Haustieren fern.

08 | TECHNISCHE DATEN

Akku	Eingebauter Lithium Ion Akku 1500 mAh, 7,4V
Ausgangsleistung max.	2W
Ausgangsspannung max.	12V
Ausgangsstrom max.	1600 mA
Steckverbindung	Hohlstecker 4,0 x 1,7 x 10 mm (DC 2,1)
Netzteil	Input: AC100-240V~50/60Hz 0,8A Output: 12V, 2A
Kabellänge ca. [m]	1,50 m (Netzteil und Verbindungskabel)
Schutzklasse	IP54
Anschlussgewinde 1/4"	ja
Gehäuse	Robustes Kunststoffgehäuse
Farbe	schwarz
Einsatztemperatur ca. [°C]	-30°C bis +70°C
Luftfeuchtigkeit ca. [%]	5% - 95%
Außenmaß Breite ca. [cm]	15,5
Außenmaß Höhe ca. [cm]	3
Außenmaß Länge ca. [cm]	14
Gewicht ca. [g]	338

09 | LIEFERUMFANG

- 1x Solarpanel
- 1x Netzteil
- 1x Verbindungskabel
- 2x Gummischutzhüllen für Hohlstecker
- 1x Halterung
- 1x Montage-Set (1x Inbus, je 3x Schrauben und Dübel)
- 1x Befestigungsgurt

10 | ENTSORGUNG, CE KENNZEICHNUNG



10.1 WEEE HINWEIS

Die WEEE (Waste Electrical and Electronic Equipment) Richtlinie, die als Europäisches Gesetz am 13. Februar 2003 in Kraft trat, führte zu einer umfassenden Änderung bei der Entsorgung ausgedienter Elektrogeräte. Der vornehmliche Zweck dieser Richtlinie ist die Vermeidung von Elektroschrott bei gleichzeitiger Förderung der Wiederverwendung, des Recyclings und anderer Formen der Wiederaufbereitung, um Müll zu reduzieren. Das abgebildete WEEE Logo (Mülltonne) auf dem Produkt und auf der Verpackung weist darauf hin, dass das Produkt nicht im normalen Hausmüll entsorgt werden darf. Sie sind dafür verantwortlich, alle ausgedienten elektrischen und elektronischen Geräte an entsprechenden Sammelpunkten abzuliefern. Eine getrennte Sammlung und sinnvolle Wiederverwertung des Elektroschrottes hilft dabei, sparsamer mit den natürlichen Ressourcen umzugehen. Des Weiteren ist die Wiederverwertung des Elektroschrottes ein Beitrag dazu, unsere Umwelt und damit auch die Gesundheit der Menschen zu erhalten. Weitere Informationen über die Entsorgung elektrischer und elektronischer Geräte, die Wiederaufbereitung und die Sammelpunkte erhalten Sie bei den lokalen Behörden, Entsorgungsunternehmen, im Fachhandel und beim Hersteller des Gerätes.

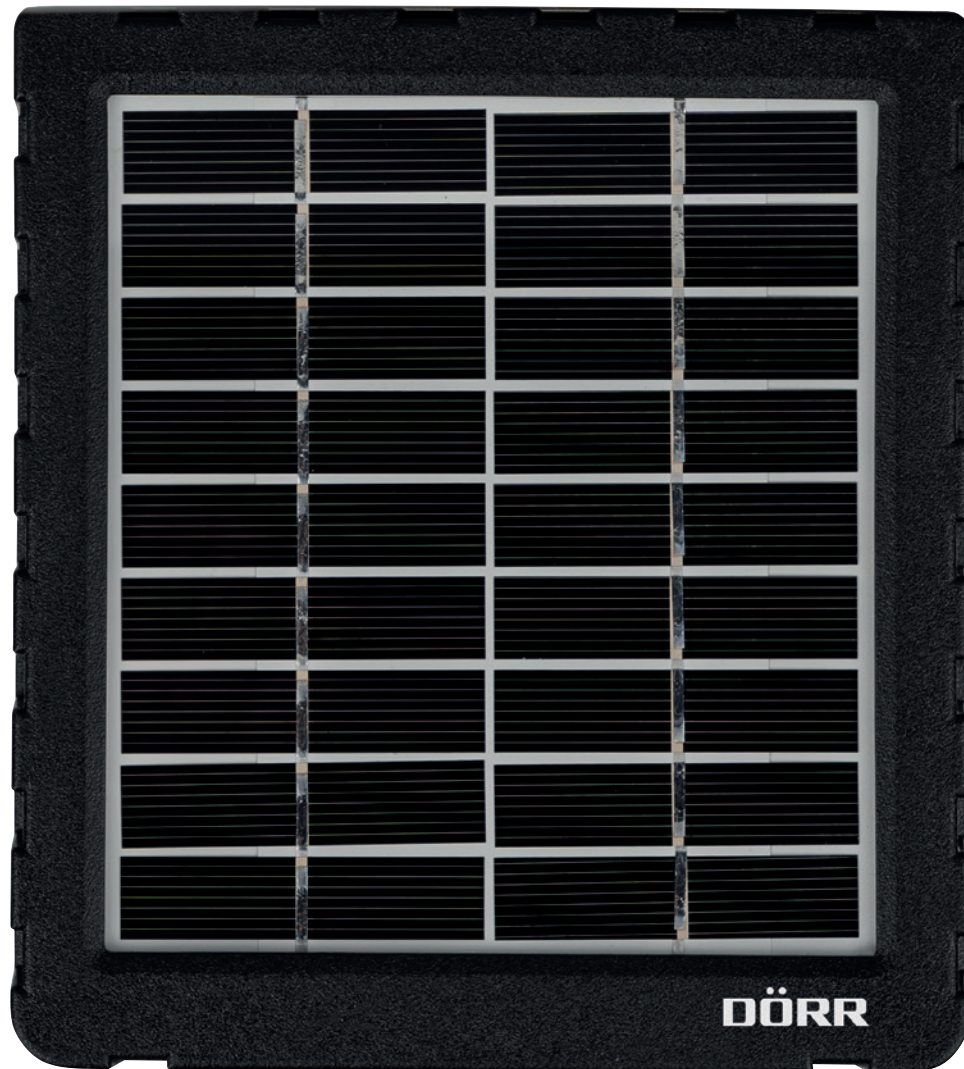
10.2 ROHS KONFORMITÄT

Dieses Produkt entspricht der europäischen RoHS-Richtlinie zur Beschränkung der Verwendung bestimmter gefährlicher Stoffe in Elektro- und Elektronikgeräten sowie deren Abwandlungen.



10.3 CE KENNZEICHEN

Das aufgedruckte CE Kennzeichen entspricht den geltenden EU Normen und signalisiert, dass das Gerät die Anforderungen aller für dieses Produkt gültigen EU-Richtlinien erfüllt.



**SOLARPANEL
SP-1500 12V**

Artikel Nr 204442